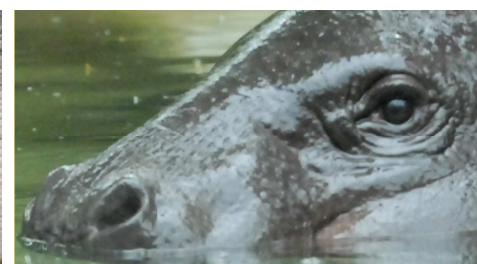
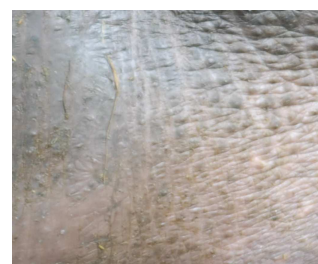
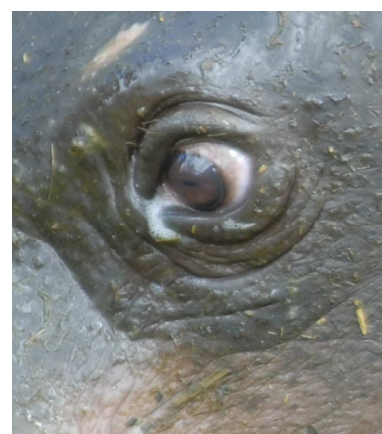
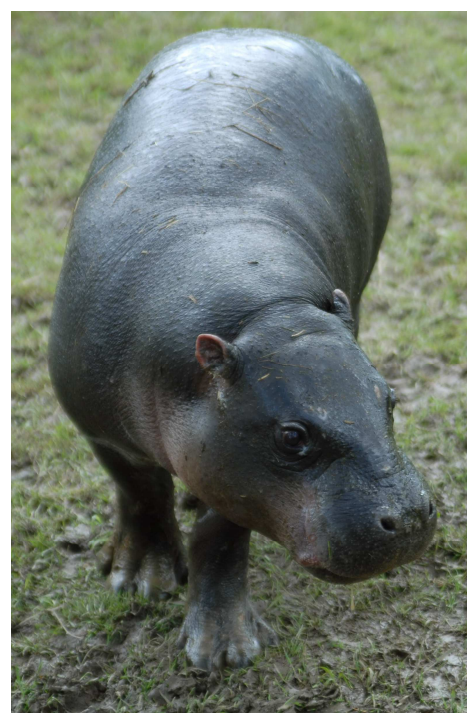
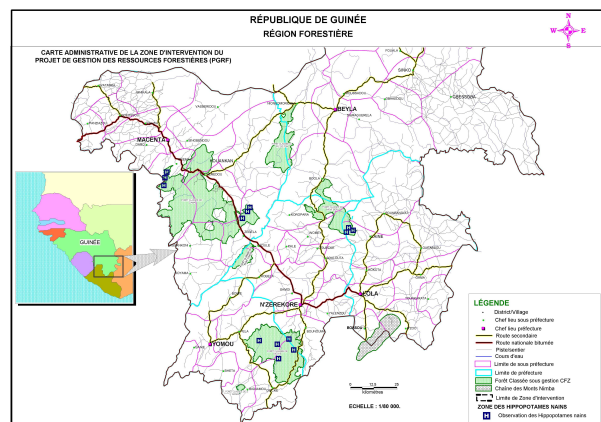
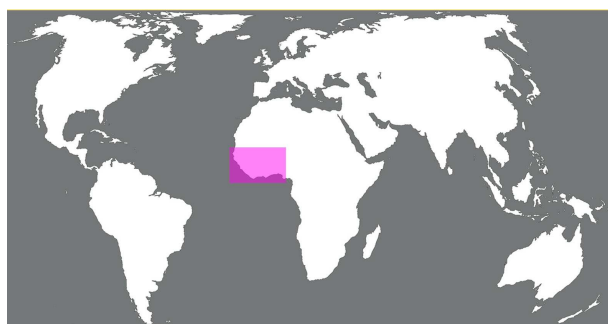




Protection, conservation, gestion durable et participative de la biodiversité en milieu tropical

L'HIPPOPOTAME PYGMÉE (*Hexaprotodon liberiensis*)

Espèce endémique des forêts denses d'Afrique de l'Ouest. Son corps oblong et trapu lui permet de se frayer un passage dans la végétation épaisse des sous-bois. Il ne sait pas nager et se déplace dans l'eau en marchant sur le fond. D'un naturel inoffensif, il fuit ses principaux prédateurs que sont l'homme et les panthères en se réfugiant dans l'eau.



STATUT

Menacé

Conservé en Programme d'Élevage Européen (EPP)

MENACES

La perte d'habitat conjuguée à la chasse et à l'instabilité politique. Populations morcelées et isolées les unes des autres.

Aucun programme de réintroduction.

LE SAVIEZ-VOUS ?

L'hippopotame pygmée ne transpire pas ! Pour éviter que sa peau ne se dessèche et pour lutter contre la chaleur, celle-ci sécrète un mucus rose qui brunit en séchant.

Il est la 21^{ème} espèce de mammifère la plus menacée au monde, il resterait moins de 3000 individus dans la nature.

Pour atteindre les jeunes pousses de palmier raphia, qui constituent une partie de sa nourriture, il est capable de sauter le long du tronc en s'aidant de ses pattes arrière.

NOM/CLASSIFICATION

Latin : *Hexaprotodon liberiensis*

Français : Hippopotame pygmée

Anglais : Pygmy hippopotamus

Classe : Mammifères

Ordre : Artiodactyles

Famille : Hippopotamidés

ORIGINE

Afrique de l'Ouest sub-saharienne

HABITAT

Forêt dense et humide

SOCIABILITE

Solitaire ou en couple accompagné d'un jeune

DIMENSION/LONGEVITE

Taille corps : 1m50 à 1m70

Poids : 160 à 270 kg

Longévité : 30 à 40 ans

REPRODUCTION

Gestation : 6 à 7 mois

Naissance : 1 petit de 6kg

ALIMENTATION

En milieu naturel : Végétarien, feuilles, racines de plantes aquatiques, fruits et fougères

En parc : Fruits et légumes, foin et luzerne hydratée.